

Produktdatenblatt

Powerturn F/R-IS/TS *



Halbautomatisiertes System mit Drehtürantrieb am Gangflügel und Türschließer am Standflügel für Feuer- und Rauchschutztüren mit integriertem Rauchschalter

ANWENDUNGSBEREICHE

- Feuer- und Rauchschutztüren
- Feststellanlagen mit integrierter Feststellung - landesspezifische Anforderungen sind zu beachten
- Zweiflügelige rechte und linke Anschlagtüren
- Anschlagtüren bis 3200 mm Bandabstand mit Gestänge-Montage
- Anschlagtüren bis 2800 mm Bandabstand mit Rollenschienen-Montage
- Minimaler Bandabstand 1500 mm, minimale Breite des Standflügels 470 mm (abhängig von der Montageart)
- Innen- und Außentüren mit hoher Begehfrequenz
- Kopfmontage Band- und Bandgegenseite
- Symmetrische und asymmetrische Türteilung möglich

PRODUKTMERKMALE

- Smart swing-Funktion für leichtes manuelles Öffnen der Tür
- Stufenlos einstellbare Schließkraft von EN4-7
- Integrierte Rauchschalterzentrale, deren Signal im Brandfall die Tür selbstständig schließt
- Öffnungs- und Schließgeschwindigkeit kann individuell angepasst werden
- Mechanischer Ends Schlag im stromlosen Betrieb und elektrischer Ends Schlag der Automateinheit im Regelbetrieb, der die Tür kurz vor der Geschlossenlage beschleunigt
- Mechanische und elektrische Schließfolgeregelung hält den Gangflügel in Warteposition bis der Standflügel geschlossen ist
- Low-Energy-Funktion öffnet und schließt die Tür mit reduzierter Fahrgeschwindigkeit und erfüllt damit höchste Sicherheitsanforderungen
- Hinderniserkennung bemerkt ein Hindernis durch Berührung und stoppt den Öffnungs- oder Schließvorgang
- Automatische Reversierung erkennt ein Hindernis und kehrt zurück in die Öffnungsposition
- Push & Go-Funktion löst nach leichtem manuellen Druck auf das Türblatt die Antriebsautomatik aus
- Antrieb kann mit Rollenschiene oder Gestänge verwendet werden
- Servo-Funktion zur motorischen Unterstützung bei manueller Öffnung der Tür
- Optionale Funkplatine für kabellose Ansteuerung per Funksender
- Frei parametrierbare Ein- und Ausgänge für unterschiedliche Funktionen
- Vernetzbar und mittels offenem Standard (BACnet) in die Gebäudeautomation integrierbar



TECHNISCHE DATEN

Verkaufsname	Powerturn F/R-IS/TS *
Flügelgewicht (max.) 1-flügelig	600 kg
Minimale Standflügelbreite	470 mm
Standflügelbreite max.	1400 mm
Gangflügelbreite min.	856 mm
Gangflügelbreite max.	1600 mm
Leibungstiefe (max.)	160 mm
Öffnungswinkel (max.)	136 °
DIN links	Ja
DIN rechts	Ja
Kopfmontage Bandgegenseite mit Gestänge	Ja
Kopfmontage Bandseite mit Rollenschiene	Ja
Mechanischer Endschlag	Ja
Elektrischer Endschlag	Ja
Mechanische Schließfolgeregulung	Ja
Netztrennung	Hauptschalter im Antrieb
Stromversorgung für externe Verbraucher (24 V DC)	1.2 A
Betriebstemperatur	-15 - 50 °C
Betriebsart	Automatik, Aus, Daueroffen, Ladenschluss, Nacht
Funktion Automatik	Ja
Funktion Low-Energy	Ja
Funktion Smart swing	Ja
Funktion Servo	Ja
Hinderniserkennung	Ja
Automatische Reversierung	Ja
Push & Go	einstellbar
Bedienung	Programmschalter DPS, Programmschalter im Antrieb integriert, Programmschalter MPS
Normkonformität	DIN 18650, EN 16005
Eignung Brandschutztüren	Ja
Rauchscharter integriert	Ja

BESTEHT AUS

GC GR FÜR GC 338

Sensorrollenschiene Powerturn für GC 338 Sicherheitssensor



Bezeichnung	Beschreibung	Ident-Nr.	Farbe	Länge	Montageart
GC GR für GC 338 Powerturn	Für Powerturn / Powerturn F, Montage auf der Bandseite, Hebellänge 330 mm	157451	nach RAL	1200 mm	Kopfmontage Bandseite
GC GR für GC 338 Powerturn	Für Powerturn / Powerturn F, Montage auf der Bandgegenseite, Hebellänge 450 mm	157476	EV1	1500 mm	Kopfmontage Bandgegenseite
GC GR für GC 338 Powerturn	Für Powerturn / Powerturn F, Montage auf der Bandgegenseite, Hebellänge 450 mm	157477	nach RAL	1500 mm	Kopfmontage Bandgegenseite
GC GR für GC 338 Powerturn *	Für Powerturn / Powerturn F, Montage auf der Bandgegenseite, Hebellänge 450 mm	157475	nach RAL	1200 mm	Kopfmontage Bandgegenseite
GC GR für GC 338 Powerturn	Für Powerturn / Powerturn F, Montage auf der Bandseite, Hebellänge 330 mm	157472	EV1	1500 mm	Kopfmontage Bandseite
GC GR für GC 338 Powerturn	Für Powerturn / Powerturn F, Montage auf der Bandseite, Hebellänge 330 mm	157450	EV1	1200 mm	Kopfmontage Bandseite
GC GR für GC 338 Powerturn	Für Powerturn / Powerturn F, Montage auf der Bandgegenseite, Hebellänge 450 mm	157474	EV1	1200 mm	Kopfmontage Bandgegenseite
GC GR für GC 338 Powerturn	Für Powerturn / Powerturn F, Montage auf der Bandseite, Hebellänge 330 mm	157473	nach RAL	1500 mm	Kopfmontage Bandseite

POWERTURN IS/TS STANDFLÜGEL *

Standflügeleinheit für das Powerturn IS/TS Programm



Bezeichnung	Beschreibung	Ident-Nr.	Farbe	Flügelbreite (max.)	Länge
TS 4000 für Powerturn IS/TS *	Kopfmontage auf der Bandgegenseite, Größe EN1-6 mit Öffnungsdämpfung, ohne Gestänge	164013	silberfarbig	1600 mm	492 mm
TS 5000 L für Powerturn IS/TS	Kopfmontage auf der Bandseite, Größe EN4-6 mit Öffnungsdämpfung, ohne Rollenschiene	164012	silberfarbig	1600 mm	492 mm

GESTÄNGE POWERTURN / POWERTURN F

Für Kopf- und Türblattmontage bis Leibungstiefe 560 mm



Bezeichnung	Beschreibung	Ident-Nr.	Farbe	Länge
Gestänge Powerturn / Powerturn F	Länge 245 mm für Leibungstiefe / 20 mm bis 160 mm mit Sensorgestänge, / -30 mm bis 110 mm ohne Sensorgestänge	154707	EV1	245 mm
Gestänge Powerturn / Powerturn F	Länge 645 mm für Leibungstiefe / 420 mm bis 560 mm mit Sensorgestänge, / 370 mm bis 510 mm ohne Sensorgestänge	154721	nach RAL	645 mm
Gestänge Powerturn / Powerturn F	Länge 245 mm für Leibungstiefe / 20 mm bis 160 mm mit Sensorgestänge, / -30 mm bis 110 mm ohne Sensorgestänge	154709	nach RAL	245 mm
Gestänge Powerturn / Powerturn F	Länge 445 mm für Leibungstiefe / 220 mm bis 360 mm mit Sensorgestänge, / 170 mm bis 310 mm ohne Sensorgestänge	154714	EV1	445 mm
Gestänge Powerturn / Powerturn F	Länge 545 mm für Leibungstiefe / 320 mm bis 460 mm mit Sensorgestänge, / 270 mm bis 410 mm ohne Sensorgestänge	154717	EV1	545 mm
Gestänge Powerturn / Powerturn F	Länge 445 mm für Leibungstiefe / 220 mm bis 360 mm mit Sensorgestänge, / 170 mm bis 310 mm ohne Sensorgestänge	154715	nach RAL	445 mm
Gestänge Powerturn / Powerturn F	Länge 545 mm für Leibungstiefe / 320 mm bis 460 mm mit Sensorgestänge, / 270 mm bis 410 mm ohne Sensorgestänge	154718	nach RAL	545 mm
Gestänge Powerturn / Powerturn F	Länge 645 mm für Leibungstiefe / 420 mm bis 560 mm mit Sensorgestänge, / 370 mm bis 510 mm ohne Sensorgestänge	154720	EV1	645 mm
Gestänge Powerturn / Powerturn F	Länge 215 mm für Leibungstiefe / -10 mm bis 130 mm mit Sensorgestänge, / -30 mm bis 80 mm ohne Sensorgestänge	165818	EV1	215 mm
Gestänge Powerturn / Powerturn F	Länge 215 mm für Leibungstiefe / -10 mm bis 130 mm mit Sensorgestänge, / -30 mm bis 80 mm ohne Sensorgestänge	159376	nach RAL	215 mm
Gestänge Powerturn / Powerturn F	Länge 345 mm für Leibungstiefe / 120 mm bis 260 mm mit Sensorgestänge, / 70 mm bis 210 mm ohne Sensorgestänge	154712	nach RAL	345 mm
Gestänge Powerturn / Powerturn F	Länge 345 mm für Leibungstiefe / 120 mm bis 260 mm mit Sensorgestänge, / 70 mm bis 210 mm ohne Sensorgestänge	154711	EV1	345 mm

ABDECKHAUBE POWERTURN

Für den Drehtürantrieb Powerturn inklusive Seitenteile und Wellenabdeckungen in Haubenfarbe lackiert



Bezeichnung	Beschreibung	Ident-Nr.	Farbe	Länge
Abdeckhaube Powerturn	Abdeckhaube inklusive der Seitenteile und Wellenabdeckungen in Haubenfarbe lackiert	161927	EV1	
Hauben-Anbausatz für GEZE Powerturn		157830		
Zwischenhaubenbausatz für GEZE Powerturn		157831		
Powerturn Seitenteil / Achsabdeckung		162746	silberfarbig	

Bezeichnung	Beschreibung	Ident-Nr.	Farbe	Länge
Abdeckhaube Powerturn	Abdeckhaube inklusive der Seitenteile und Wellenabdeckungen in Haubenfarbe lackiert	160326	nach RAL	

ROLLENSCHIENE POWERTURN / POWERTURN F

Für Kopfmontage auf der Bandseite oder Bandgegenseite mit Rollenschiene



Bezeichnung	Beschreibung	Ident-Nr.	Farbe	Länge	Montageart
Rollenschiene Powerturn (F)	Für Kopfmontage Bandgegenseite, Länge 691 mm, Hebellänge 450 mm	153813	nach RAL	691 mm	Kopfmontage Bandgegenseite
Rollenschiene Powerturn (F)	Für Kopfmontage Bandgegenseite, Länge 691 mm, Hebellänge 450 mm	153812	EV1	691 mm	Kopfmontage Bandgegenseite
Rollenschiene Powerturn (F)	Für Kopfmontage Bandseite, Länge 691 mm, Hebellänge 330 mm	153790	nach RAL	691 mm	Kopfmontage Bandseite
Rollenschiene Powerturn (F)	Für Kopfmontage Bandseite, Länge 691 mm, Hebellänge 330 mm	153787	EV1	691 mm	Kopfmontage Bandseite

ANSCHLUSSSTECKER POWERTURN / EMD 230 V

230 V Anschluss und GEZE Logo für den Powerturn / EMD



Bezeichnung	Beschreibung	Ident-Nr.	Farbe
Anschluss Powerturn / EMD 230 V	Anschlussstecker Powerturn / EMD	156890	schwarz

GESTÄNGE TS 4000 / 2000

Standardgestänge



Bezeichnung	Beschreibung	Ident-Nr.	Farbe
Gestänge TS 4000/2000	Standard	102425	nach RAL
Gestänge TS 4000/2000	Standard	102421	silberfarbig
Gestänge TS 4000/2000	Standard	102423	weiß RAL 9016
Gestänge TS 4000/2000	Standard	102426	Edelstahl ähnlich

MONTAGESATZ IS-MECHANIK

Für zweiflügelige Türen mit Schließfolgeregelung zur Sicherstellung der korrekten Schließfolge



Bezeichnung	Beschreibung	Ident-Nr.
IS-Mechanik Powerturn	vollständiger Montagesatz für die mechanische Schließfolgeregelung für Gang- und Standflügel (geprüft nach DIN EN 1158)	154838

POWERTURN F/R

Elektromechanischer Drehtürantrieb für einflügelige Feuer- und Rauchschutztüren mit integriertem Rauchschalter



GLEITSCHIENE TS 5000 / 3000 HÖHENVERSTELLBAR *

Mit Höhenausgleich +/- 2 mm und Hebel



Bezeichnung	Beschreibung	Ident-Nr.	Farbe	Abmessungen	Länge
Gleitschiene TS 3/5000 höhenverstellbar	Höhenausgleich +/- 2 mm, mit Hebel	115191	silberfarbig	448.5 x 30.5 x 20.5 mm	448.5 mm
Gleitschiene TS 3/5000 höhenverstellbar	Höhenausgleich +/- 2 mm, mit Hebel	115192	nach RAL	448.5 x 30.5 x 20.5 mm	448.5 mm

ZUBEHÖR

230 V T-VERTEILER POWERTURN *

Optionaler 230 V Anschluss für externes Peripheriegerät



Bezeichnung	Beschreibung	Ident-Nr.
230 V T-Verteiler Powerturn *	Optionaler 230 V Anschluss für externes Peripheriegerät (max. 700 W, max. 7 A, AD 0,75 mm ²)	166272

GC 338

Sensorleiste mit Stand-by Modus zur Absicherung von automatischen Dreh- und Karusselltüren



Bezeichnung	Beschreibung	Ident-Nr.	Farbe	Ausgang	Betriebsspannung
GC 338 Sensorleistenpaar 1200 mm	bestehend aus zwei kompletten Sensorleisten zur Absicherung des Schwenkbereiches von automatischen Dreh- und Karusselltüren nach DIN 18650 / EN 16005	142825	nach RAL	Elektrisches Relais	24 V DC +/-20%
GC 338 Sensorleistenpaar 1500 mm	bestehend aus zwei kompletten Sensorleisten zur Absicherung des Schwenkbereiches von automatischen Dreh- und Karusselltüren nach DIN 18650 / EN 16005	142827	nach RAL	Potentialfreier Relaiskontakt	24 V DC +/-20%
GC 338 Sensorleistenpaar 1500 mm	bestehend aus zwei kompletten Sensorleisten zur Absicherung des Schwenkbereiches von automatischen Dreh- und Karusselltüren nach DIN 18650 / EN 16005	142757	EV1	Elektrisches Relais	24 V DC +/-20%
GC 338 Sensorleistenpaar 1200 mm	bestehend aus zwei kompletten Sensorleisten zur Absicherung des Schwenkbereiches von automatischen Dreh- und Karusselltüren nach DIN 18650 / EN 16005	142219	EV1	Elektrisches Relais	24 V DC +/-20%



GC 342

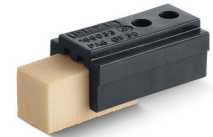
Laserscanner zur Absicherung von automatischen Türen und Fenstern mit integrierter Objekt- und Wandausblendung



Bezeichnung	Beschreibung	Ident-Nr.	Farbe	Abmessungen	Ausgang
GC 342 (Linkes Modul)	Laserscanner mit einem Laservorhang zur Absicherung des Schwenkbereichs von automatischen Drehtüren / bestehend aus Sensormodul, Kabel und Zubehör	167433	weiß RAL 9016	143 x 86 x 40 mm	2 potentialfreie Relaiskontakte
GC 342 (Rechtes Modul)	Laserscanner mit einem Laservorhang zur Absicherung des Schwenkbereichs von automatischen Drehtüren / bestehend aus Sensormodul, Kabel und Zubehör	167435	schwarz	143 x 86 x 40 mm	2 potentialfreie Relaiskontakte
GC 342 (Linkes Modul)	Laserscanner mit einem Laservorhang zur Absicherung des Schwenkbereichs von automatischen Drehtüren / bestehend aus Sensormodul, Kabel und Zubehör	167434	nirofarbig	143 x 86 x 40 mm	2 potentialfreie Relaiskontakte
GC 342 (Linkes Modul)	Laserscanner mit einem Laservorhang zur Absicherung des Schwenkbereichs von automatischen Drehtüren / bestehend aus Sensormodul, Kabel und Zubehör	167432	schwarz	143 x 86 x 40 mm	2 potentialfreie Relaiskontakte
GC 342 Kit	Laserscanner mit einem Laservorhang zur Absicherung des Schwenkbereichs von automatischen Drehtüren / bestehend aus zwei Sensormodulen, Kabel und Zubehör	167439	weiß RAL 9016	143 x 86 x 40 mm	2 potentialfreie Relaiskontakte
GC 342 (Rechtes Modul)	Laserscanner mit einem Laservorhang zur Absicherung des Schwenkbereichs von automatischen Drehtüren / bestehend aus Sensormodul, Kabel und Zubehör	167437	nirofarbig	143 x 86 x 40 mm	2 potentialfreie Relaiskontakte
GC 342 Kit	Laserscanner mit einem Laservorhang zur Absicherung des Schwenkbereichs von automatischen Drehtüren / bestehend aus zwei Sensormodulen, Kabel und Zubehör	167438	schwarz	143 x 86 x 40 mm	2 potentialfreie Relaiskontakte
GC 342 (Rechtes Modul)	Laserscanner mit einem Laservorhang zur Absicherung des Schwenkbereichs von automatischen Drehtüren / bestehend aus Sensormodul, Kabel und Zubehör	167436	weiß RAL 9016	143 x 86 x 40 mm	2 potentialfreie Relaiskontakte
GC 342 Kit	Laserscanner mit einem Laservorhang zur Absicherung des Schwenkbereichs von automatischen Drehtüren / bestehend aus zwei Sensormodulen, Kabel und Zubehör	167440	nirofarbig	143 x 86 x 40 mm	2 potentialfreie Relaiskontakte

INTEGRIERTER ÖFFNUNGSBEGRENZER

Zur Begrenzung des Öffnungswinkels



Bezeichnung	Beschreibung	Ident-Nr.
Integrierter Öffnungsbegrenzer	Leichte Montage in die Rollenschiene des Powerturn	179479

ADAPTER FÜR SENSORGESTÄNGE

Zur Befestigung des Gestänges auf gleicher Höhe wie die Sensorleiste



Bezeichnung	Beschreibung	Ident-Nr.	Farbe
Adapter für Sensorgestänge	Für Powerturn, EMD / EMD-F und TSA 160 NT	144352	silberfarbig
Adapter für Sensorgestänge	Für Powerturn, EMD / EMD-F und TSA 160 NT	153126	nach RAL

GC 302

Radarbewegungsmelder zur Ansteuerung von automatischen Türen



Bezeichnung	Beschreibung	Ident-Nr.	Farbe	Abmessungen	Ausgang
GC 302 R Radarbewegungsmelder	Radarbewegungsmelder zur Ansteuerung von automatischen Türen	124087	schwarz	176 x 62 x 52 mm	Potentialfreier Relaiskontakt
GC 302 R Radarbewegungsmelder	Radarbewegungsmelder zur Ansteuerung von automatischen Türen	124088	nach RAL	176 x 62 x 52 mm	Potentialfreier Relaiskontakt



GC 304

Radarbewegungsmelder mit individuellen Einstellmöglichkeiten zur Ansteuerung von automatischen Türen



Bezeichnung	Beschreibung	Ident-Nr.	Farbe	Abmessungen	Montageart
GC 304 R Radarbewegungsmelder	Ansteuerung aller GEZE Automattüren	130651	schwarz	120 x 80 x 50 mm	

GC 307+ *

Berührungsloser Näherungstaster zur Ansteuerung von automatischen Türen



Bezeichnung	Beschreibung	Ident-Nr.	Farbe	Abmessung en	Montageart
GC 307+ (Hand-Icon) *	Näherungstaster zur Ansteuerung von / automatischen Türen	195727	alpinweiß	80 x 80 x 21 mm	Aufputz
GC 307+ (WC-Icon) *	Näherungstaster zur Ansteuerung von / automatischen Türen / Für Powerturn, EMD und Standardschiebetüren geeignet	195751	alpinweiß	80 x 80 x 21 mm	Aufputz
GC 307+ (Hand-Icon) *	Näherungstaster zur Ansteuerung von / automatischen Türen	193226	alpinweiß	80 x 80 x 8 mm	Unterputz
GC 307+ (WC-Icon) *	Näherungstaster zur Ansteuerung von / automatischen Türen / Für Powerturn, EMD und Standardschiebetüren geeignet	195750	alpinweiß	80 x 80 x 8 mm	Unterputz

GC 342+ *

Laserscanner zur Absicherung von automatischen Drehtüren mit integrierter Objekt- und Wandausblendung



Bezeichnung	Beschreibung	Ident-Nr.	Farbe	Abmessungen	Ausgang
GC 342+ (Linkes Modul) *	Laserscanner mit vier Laservorhängen für die optimale Absicherung des Gefahrenbereichs - inklusive der Nebenschließkante - von automatischen Drehtüren; zusätzlicher Ausgang für die berührungslose Ansteuerung / bestehend aus Sensormodul, Kabel und Zubehör	198693	nirofarbig	145 x 88 x 68 mm	3 potentialfreie Relaiskontakte

Bezeichnung	Beschreibung	Ident-Nr.	Farbe	Abmessungen	Ausgang
GC 342+ (Linkes Modul) *	Laserscanner mit vier Laservorhängen für die optimale Absicherung des Gefahrenbereiche - inklusive der Nebenschließkante - von automatischen Drehtüren; zusätzlicher Ausgang für die berührungslose Ansteuerung / bestehend aus Sensormodul, Kabel und Zubehör	198669	schwarz	145 x 88 x 68 mm	3 potentialfreie Relaiskontakte
GC 342+ (Linkes Modul) *	Laserscanner mit vier Laservorhängen für die optimale Absicherung des Gefahrenbereiche - inklusive der Nebenschließkante - von automatischen Drehtüren; zusätzlicher Ausgang für die berührungslose Ansteuerung / bestehend aus Sensormodul, Kabel und Zubehör	198671	weiß RAL 9016	145 x 88 x 68 mm	3 potentialfreie Relaiskontakte
GC 342+ (Rechtes Modul) *	Laserscanner mit vier Laservorhängen für die optimale Absicherung des Gefahrenbereiche - inklusive der Nebenschließkante - von automatischen Drehtüren; zusätzlicher Ausgang für die berührungslose Ansteuerung / bestehend aus Sensormodul, Kabel und Zubehör	198694	nirofarbig	145 x 88 x 68 mm	3 potentialfreie Relaiskontakte
GC 342+ (Rechtes Modul) *	Laserscanner mit vier Laservorhängen für die optimale Absicherung des Gefahrenbereiche - inklusive der Nebenschließkante - von automatischen Drehtüren; zusätzlicher Ausgang für die berührungslose Ansteuerung / bestehend aus Sensormodul, Kabel und Zubehör	198670	schwarz	145 x 88 x 68 mm	3 potentialfreie Relaiskontakte
GC 342+ (Rechtes Modul) *	Laserscanner mit vier Laservorhängen für die optimale Absicherung des Gefahrenbereiche - inklusive der Nebenschließkante - von automatischen Drehtüren; zusätzlicher Ausgang für die berührungslose Ansteuerung / bestehend aus Sensormodul, Kabel und Zubehör	198692	weiß RAL 9016	145 x 88 x 68 mm	3 potentialfreie Relaiskontakte

LED BODEN-SENSORTASTER *

Taster zur Ansteuerung von Automatiktüren



Bezeichnung	Beschreibung	Ident-Nr.	Farbe	Abmessungen	Ausgang
LED Boden-Sensortaster *	kapazitiver Taster zur Ansteuerung von automatischen Türsystemen. Schutzklasse IP69K	182936	Edelstahl	100 x 100 x 3 x 14 mm	PNP Transistorausgang

AS 500 *

Not-Aus-Schalter AS mit Glasscheibe und fünf wechselbaren Beschriftungen ("Nottaster öffnen", "Notschalter", "Emergency switch", "Tür schließen" und ohne Beschriftung)



Bezeichnung	Beschreibung	Ident-Nr.	Farbe	Abmessungen	Montageart
Not-Aus-Schalter AS 500	Wippkontrollschalter mit Glühlampe, Glasscheibe und fünf wechselbaren Beschriftungen ("Nottaster öffnen", "Notschalter", "Emergency switch", "Tür schließen" und ohne Beschriftung)	120881	alpinweiß/rot	80 x 80 x 21 mm	Unterputz

AIR 20

Aktiv-Infrarot-Lichttaster zur Überwachung des Türgriffs von automatischen Drehtüren



Bezeichnung	Beschreibung	Ident-Nr.	Farbe	Abmessungen	Betriebsspannung
AIR 20-Var	Lichttaster zur Überwachung des Türgriffs von automatischen Drehtüren	082689	schwarz	72 x 66 x 49 mm	24 V

DPS

Displayprogrammschalter zum Einstellen der Betriebsart bei Automatiktüren



Bezeichnung	Beschreibung	Ident-Nr.	Farbe	Abmessungen	Betriebsspannung
Displayprogrammschalter DPS mit OFF-Taste	Einstellung der Betriebsart sowie Inbetriebnahme und Parametrierung von automatischen Türen / mit 5x Funktionstasten, 2x7 Segmentanzeige, alphanumerischer Fehleranzeige, Schutzart IP40	151524	alpinweiß	80 x 80 x 53 mm	24 V DC
Displayprogrammschalter DPS ohne OFF-Taste	Einstellung der Betriebsart sowie Inbetriebnahme und Parametrierung von automatischen Türen / mit 4x Funktionstasten, 2x7 Segmentanzeige, alphanumerischer Fehleranzeige, Schutzart IP40	155809	alpinweiß	80 x 81 x 5.3 mm	24 V DC
DPS mit OFF-Taste und Schlüsseltaster SCT	im kombinierten Doppelrahmen ohne Profilhalbzylinder	155810	alpinweiß	80 x 151 x 50 mm	24 V DC

FLÄCHENTASTER EFT *

Flächentaster aus Edelstahl und Schutzart IP65 zur Ansteuerung von automatischen Türen



Bezeichnung	Beschreibung	Ident-Nr.	Farbe	Abmessungen	Montageart
Flächentaster EFT	Sehr flaches Design / Schutzart IP65	119898	Edelstahl	75 x 250 x 17 mm	Aufputz

FLÄCHENTASTER KFT

Flächentaster aus Kunststoff und Schutzart IP20 zur Ansteuerung von automatischen Türen



Bezeichnung	Beschreibung	Ident-Nr.	Farbe	Abmessungen	Montageart
Flächentaster KFT	Sehr flaches Design, Schutzart IP20	114077	nirofarbig	90 x 179 x 23 mm	Aufputz
Flächentaster KFT	Sehr flaches Design, Schutzart IP20	114078	weiß	90 x 179 x 23 mm	Aufputz

FLÄCHENTASTER LS 990

Flächentaster zur Ansteuerung von automatischen Türen



Bezeichnung	Beschreibung	Ident-Nr.	Farbe	Abmessungen	Montageart
Flächentaster LS 990	Schutzart IP30 H=223mm	128583	Edelstahl	81 x 223 x 18 mm	Unterputz
Flächentaster LS 990	Schutzart IP30 H=223mm	128582	Edelstahl	81 x 223 x 51 mm	Aufputz
Flächentaster LS 990	Schutzart IP30 H=223mm	141041	alpinweiß	81 x 223 x 51 mm	Aufputz
Flächentaster LS 990	Schutzart IP30 H=223mm	141042	alpinweiß	81 x 223 x 18 mm	Unterputz

LED SENSORTASTER *

Taster zur Ansteuerung von Automatiktüren



Bezeichnung	Beschreibung	Ident-Nr.	Farbe	Abmessungen	Ausgang
LED Sensortaster *	kapazitiver Taster mit blauer LED Beleuchtung und haptischer Brailleschrift zur Ansteuerung von automatischen Türsystemen. Schutzklasse IP69K	137529	schwarz	100 x 100 x 10 mm	PNP Transistorausgang
LED Sensortaster Glas *	kapazitiver Taster mit blauer LED Beleuchtung zur Ansteuerung von automatischen Türsystemen. Schutzklasse IP69K	143412	weiß	100 x 100 x 8 mm	PNP Transistorausgang

MINI LED SENSORTASTER *

Ansteuerung aller GEZE Automatiktüren



Bezeichnung	Beschreibung	Ident-Nr.	Farbe	Abmessungen	Ausgang
LED Sensortaster 20 mm *	kapazitiver Taster zur Ansteuerung von automatischen Türsystemen. Schutzklasse IP69K	143273	Aluminium, matt	28,5 x 28,5 x 21 mm	PNP Transistorausgang

MPS

Mechanischer Programmschalter zum Einstellen der Betriebsart bei Automatiktüren



Bezeichnung	Beschreibung	Ident-Nr.	Farbe	Abmessungen	Betriebsspannung
Mechanischer Programmschalter MPS	Einstellung der Betriebsart von automatischen Türen mit Drehknopf, LED Fehleranzeige, Schutzart IP40 / passend zu Schalterprogrammen mit 55x55mm Schalteinsatz	113226	alpinweiß	80 x 80 x 24 mm	24 V DC
Mechanischer Programmschalter MPS-ST	Einstellung der Betriebsart von automatischen Türen mit Schlüssel, LED Fehleranzeige, Schutzart IP40, gleichschließendender Zylinder, inkl. 2x Schlüssel / passend zu Schalterprogrammen mit 55x55mm Schalteinsatz	113227	alpinweiß	80 x 80 x 24 mm	24 V DC



WIPPTASTER AS 500

Ansteuerung aller GEZE Automatiktüren



Bezeichnung	Ident-Nr.	Farbe	Abmessungen	Montageart
Wipptaster AS 500	120888	alpinweiß	80 x 80 x 9 mm	Unterputz

ZUGSCHALTER *

Zur Rufauslösung im barrierefreien Bad oder WC



Bezeichnung	Beschreibung	Ident-Nr.	Farbe	Abmessungen	Montageart
Zugschalter	Inkl. Zugkette mit Länge 500 mm	008607	rot	36 x 94 x 34 mm	Aufputz

GC 308 *

Radarbewegungsmelder mit individuellen Einstellmöglichkeiten zur Ansteuerung von automatischen Türen



Bezeichnung	Beschreibung	Ident-Nr.	Farbe	Abmessungen	Ausgang
GC 308 R Radarbewegungsmelder *	Ansteuerung von Automatikantrieben	203605	nirofarbig	120 x 50 x 50 mm	Potentialfreier Relaiskontakt
GC 308 R Radarbewegungsmelder *	Ansteuerung von Automatikantrieben	203603	schwarz	120 x 50 x 50 mm	Potentialfreier Relaiskontakt
GC 308 R Radarbewegungsmelder *	Ansteuerung von Automatikantrieben	203604	weiß	120 x 50 x 50 mm	Potentialfreier Relaiskontakt

Powerturn F/R-IS/TS *



* Die oben gekennzeichneten Produkte können je nach Land in Form, Typ, Eigenschaften, Funktion oder Verfügbarkeit variieren. Bei Fragen wenden Sie sich bitte an Ihren GEZE Ansprechpartner.